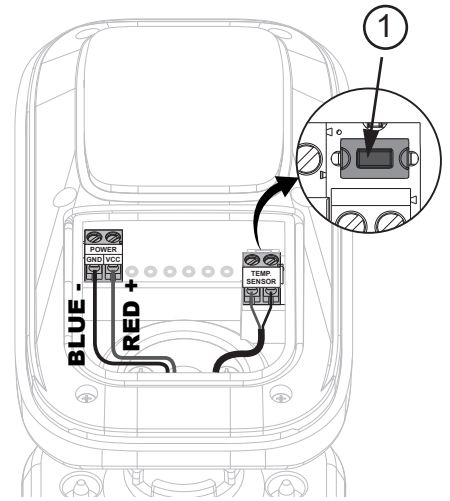
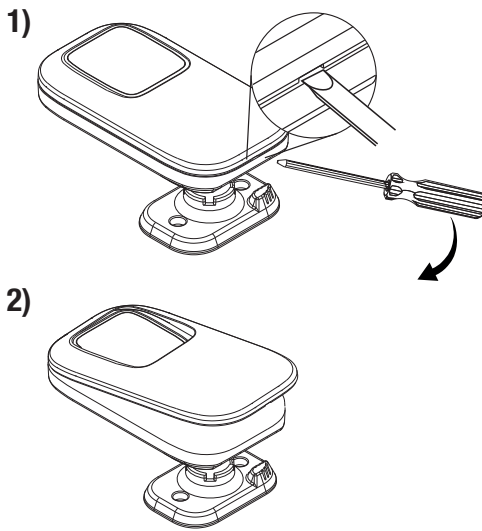


COB-01
www.sinum.eu

- PL
- EN
- CZ
- SK
- DE
- HU
- NL
- RO
- RU



PL

Czujnik obecności COB-01 to bezprzewodowe i wielofunkcyjne urządzenie, które wykrywa obecność w pomieszczeniu. Urządzenie przystosowane jest do montażu na puszcze elektrycznej o średnicy 60mm. Ruchoma głowica pozwala skierować go w wybranym kierunku. COB-01 komunikuje się z Centralą Sinum bezprzewodowo i pozwala zwiększyć bezpieczeństwo np. przez włączenie światła, alarmu lub przez inną zaprogramowaną przez użytkownika scenę.

Wbudowane czujniki: obecności, temperatury, światła

Rejestracja urządzenia do systemu Sinum

Należy wpisać w przeglądarce adres Centrali Sinum i zalogować się do urządzenia. W panelu głównym kliknąć kolejno zakładki **Ustawienia > Urządzenia > Urządzenia bezprzewodowe > (+)**. Następnie na urządzeniu krótko nacisnąć **przycisk rejestracji (1)**. Po poprawnej rejestracji użytkownik może nadać nazwę urządzeniu oraz przypisać go do określonego pomieszczenia.

Dane techniczne

Napięcie zasilania	9-30VDC typ. 24VDC
Maksymalny pobór mocy	1W
Temperatura pracy	5 ÷ 50°C
Dopuszczalna wilgotność wzgl. otoczenia	<80% REL.H
Częstotliwość pracy	868 MHz
Stopień ochrony	IP44
Maksymalna moc nadawania	25 mW

Uwagi

Firma Tech Sterowniki nie ponosi odpowiedzialności za szkody powstałe na skutek niewłaściwego użytkownika systemu. Wpływ na zasięg mają warunki w jakich pracuje urządzenie oraz konstrukcja i materiały użyte do budowy obiektu. Producent zastrzega sobie prawo do udoskonalania urządzeń, aktualizowania oprogramowania oraz związanych z nimi dokumentację. Grafiki mają charakter poglądowy i mogą nieco odbiegać od rzeczywistego wyglądu. Schematy są przykładowe. Wszelkie zmiany są na bieżąco aktualizowane na stronie internetowej producenta.

Przed przystąpieniem do użytkowania urządzenia należy przeczytać uważnie poniższe przepisy. Nieprzestrzeganie tych instrukcji może być przyczyną obrażeń ciała i uszkodzeń urządzenia. Urządzenie nie może być wykorzystywane niezgodnie z jego przeznaczeniem. Montażu powinna dokonać osoba posiadająca odpowiednie kwalifikacje. Urządzenie nie jest przeznaczone do obsługi przez dzieci. Urządzenie elektryczne pod napięciem. Przed dokonaniem jakichkolwiek czynności związanych z zasilaniem (podłączanie przewodów, instalacja urządzenia itd.) należy upewnić się, że urządzenie nie jest podłączone do sieci. Urządzenie nie jest wodoodporne.

Produktu nie wolno wyrzucać do zwykłych pojemników na odpady. Obowiązkiem użytkownika jest przekazanie użytego sprzętu do wyznaczonego punktu zbiórki w celu recyklingu odpadów powstających ze sprzętu elektrycznego i elektronicznego.



Deklaracja zgodności UE

Firma **Tech Sterowniki II Sp. z o.o.**, ul. Biała Droga 34, Wierpz (34-122) niniejszym oświadcza, że czujnik obecności **COB-01** jest zgodny z dyrektywą 2014/53/UE.

Paweł Jura Janusz Master
Paweł Jura Janusz Master
Prezesi firmy

Wierpz, 01.09.2025

Pelny tekst deklaracji zgodności UE oraz instrukcja obsługi dostępne po zeskanowaniu kodu QR lub na stronie www.techsterowniki.pl/manuals

www.techsterowniki.pl/manuals



Wyprodukowano w Polsce

EN

The COB-01m presence sensor is a wireless and multifunctional device that detects presence in a room. It is designed for mounting on a 60mm diameter electrical box. The movable head makes it possible to adjust its direction. The COB-01 sensor communicates with the Sinum central device wirelessly and it allows you to increase security, e.g. by switching on the light, alarm or other pre-programmed scenes.

Built-in sensors: presence sensor, temperature sensor, light sensor.

How to register the device in the sinum system

Enter the address of the Sinum central device in the browser and log in to the device. In the main panel, click the **Settings > Devices > Wireless devices > (+)**. Then briefly press the **registration button (1)** on the device. After a properly completed registration process, an appropriate message will appear on the screen. Additionally, the user can name the device and assign it to a specific room.

Technical data

Power supply	9-30VDC typ. 24VDC
Max. power consumption	1W
Operation temperature	5 ÷ 50°C
Acceptable ambient relative humidity	<80% REL.H
Operation frequency	868 MHz
IP Rating	IP44
Max. transmission power	25 mW

Notes

TECH Controllers is not responsible for any damages resulting from improper use of the system. The range depends on the conditions in which the device is used and the structure and materials used in the object construction. The manufacturer reserves the right to improve devices, update software and related documentation. The graphics are provided for illustration purposes only and may differ slightly from the actual look. The diagrams serve as examples. All changes are updated on an ongoing basis on the manufacturer's website.

Before using the device for the first time, read the following regulations carefully. Not obeying these instructions may lead to personal injuries or controller damage. The device should be installed by a qualified person. It is not intended to be operated by children. It is a live electrical device. Make sure the device is disconnected from the mains before performing any activities involving the power supply (plugging cables, installing the device etc.). The device is not water resistant.

The product may not be disposed of to household waste containers. The user is obliged to transfer their used equipment to a collection point where all electric and electronic components will be recycled.



EU Declaration of conformity

Tech Sterowniki II Sp. z o.o., ul. Biała Droga 34, Wierpz (34-122)

Hereby, we declare under our sole responsibility that the presence sensor **COB-01** is compliant with Directive 2014/53/UE.

Wierpz, 01.09.2025

Paweł Jura Janusz Master
Paweł Jura Janusz Master
Prezesi firmy

The full text of the EU declaration of conformity and the user manual are available after scanning the QR code or at www.tech-controllers.com/manuals

www.tech-controllers.com/manuals



Made in Poland

CZ

Detektor přítomnosti COB-01 je bezdrátové a multifunkční zařízení, které detekuje přítomnost objektu v dané místnosti. Konstrukce čidla umožňuje jeho montáž do elektrifikační krabice KU68. Čidlo je spojeno s podstavcem pomocí kulového kloubu, a proto ho lze natočit požadovaným směrem. COB-01 komunikuje s ústřednou Sinum bezdrátově a umožňuje zvýšit bezpečnost např. zapnutím světla, alarmu nebo jiné uživatelsky naprogramované scény.

zařízení má v sobě vestavěná čidla: detektor přítomnosti, teploty, světla.

Registrace zařízení k systému sinum

V internetovém prohlížeči napíšeme do adresního řádku adresu ústředny Sinum a provedeme přihlášení k ústředně. Na hlavním panelu postupně rozklikneme: **Nastavení > Zařízení > Bezdrátová zařízení > (+)**. Následně na bezdrátovém modulu krátce stlačí **registrační tlačítko (1)**. Pokud registrace proběhla úspěšně, pak se na obrazovce objeví odpovídající zpráva. Dále můžeme změnit název modulu a přiřadit ho k určité místnosti.

Technické údaje

Napájení	9-30VDC typ. 24VDC
Příkon	1W
Provozní teplota	5 ÷ 50°C
Okolní vlhkost vzduchu	<80% REL.H
Pracovní kmitočet	868 MHz
Stupeň krytí IP	IP44
Max. vysílací výkon	25 mW

Upozornění

Firma Tech Sterowniki nenesie žádnou zodpovědnost škody vzniklé v důsledku jiného užívání zařízení, než je jeho určení vymezené v návodu k použití. Dosah bezdrátových modulů je závislý na podmínkách, ve kterých zařízení pracuje. Dosah zařízení ovlivňují stavební konstrukce a materiály. Výrobce si vyhrazuje právo na zlepšování zařízení, aktualizace programu a dokumentace. Všechna grafická vyobrazení obsažená v dokumentu mají pouze informativní charakter. Schémata jsou pouze příkladová. Veškeré změny jsou průběžně aktualizovány na internetové stránce výrobce.

Před uvedením do provozu je nutné se nejdříve seznámit se zde uvedenými pokyny. Nedodržení těchto ustanovení může vést ke zranění nebo úrazu osob a poškození zařízení. Montáž a zapojení zařízení může vykonat pouze osoba s odpovídajícím oprávněním pro elektrická zařízení. Obsluha zařízení není určena dětem. Elektrické zařízení pod napětím. Před zahájením jakýchkoli činností spojených s napájením (připojování vodičů, instalace zařízení apod.) je třeba se ujistit, že zařízení je odpojené od elektrické sítě. Zařízení není voděodolné.

Produkt se nesmí vyhazovat do běžného komunálního odpadu. Povinností uživatele je odevzdat opotřebené zařízení do určeného sběrného místa za účelem recyklace elektrického a elektronického odpadu.



EU Prohlášení o shodě

Tech Sterowniki II Sp. z o.o., ul. Biała Droga 34, Wierpz (34-122)

tímto prohlašuje, že detektor přítomnosti **COB-01** splňuje směrnici Evropského parlamentu a Rady 2014/53/UE.

Wierpz, 01.09.2025

Paweł Jura Janusz Master
Paweł Jura Janusz Master
Prezesi firmy

Úplné znění EU prohlášení o shodě a návod k obsluze jsou k dispozici po naskenování QR kódu nebo na: www.tech-controllers.com/manuals



TECH STEROWNIKI II Sp. z o.o.
ul. Biała Droga 31
34-122 Wierpz

Service

- PL** tel: +48 33 875 93 80
servis.sinum@techsterowniki.pl
- EN** tel: +48 33 875 93 80 www.tech-controllers.com
support.sinum@techsterowniki.pl
- CZ** tel: +420 733 180 378 www.tech-controllers.cz
cs.servis@tech-reg.com
- SK** tel: +421 918 943 556 www.tech-reg.sk
sk.servis@tech-reg.com
- DE** tel: +48 33 875 93 80 www.tech-controllers.com
support.sinum@techsterowniki.pl
- NL** tel: +31 341 371 030 www.tech-controllers.com
e-mail: info@eplucon.nl
- RO** tel: +40 760 678 998 www.tech-controllers.ro
contact@tech-controllers.ro
- HU** tel: +36-300 919 818, +36 30 321 70 88
www.tech-controllers.hu szerviz@tech-controllers.com
- ES** tel: +48 33 875 93 80 www.tech-controllers.com
support.sinum@techsterowniki.pl
- UA** tel: +38 096 875 93 80 www.tech-controllers.com
servis.ua@tech-controllers.com
- RU** +375 3333 000 38 (WhatsApp, Viber, Telegram)
service.eac@tech-reg.com (RU)

SK

Snímač prítomnosti COB-01 je bezdrôtové a multifunkčné zariadenie, ktoré detekuje prítomnosť vmiestnosti. Zariadenie je určené na inštaláciu do elektrickej krabice priemerom 60 mm. Pohyblivá hlavica vám umožňuje nasmerovať snímač požadovaným smerom. COB-01 komunikuje s Centrálnou jednotkou Sinum bezdrôtovo a umožňuje zvýšiť bezpečnosť, napríklad zapnutím svetla, alarmu alebo iných scén naprogramovaných používateľom.

Zabudované snímače: pohybu, teploty, svetla.

Registrácia zariadenia do systému sinum

Do prehliadača je potrebné zadať adresu centrálnkej jednotky Sinum a následne sa prihlásiť do zariadenia. Na hlavnej obrazovke kliknite na kartu **Nastavenia > Zariadenia > Bezdrôtové zariadenia** > (+). Potom krátko stlačte **registračné tlačidlo** (1) na zariadení. Po správnom dokončení procesu registrácie sa na obrazovke zobrazí príslušná správa. Okrem toho môže užívateľ pomenovať zariadenie a priradiť ho ku konkrétnej miestnosti.

Technické údaje

Napájanie	9-30VDC typ. 24VDC
Príkon	1W
Prevádzková teplota	5 ÷ 50°C
Okolité vlhkosť vzduchu	<80% REL.H
Pracovná frekvencia	868 MHz
Stupeň ochrany	IP44
Max. prenos výkonu	25 mW

Upozornenia

Spoločnosť Tech Sterowniki nezodpovedá za žiadne škody spôsobené nesprávnym používaním systému. Dosaň signálu závisí od podmienok, v ktorých zariadenie pracuje. Dosaň signálu ovplyvňuje aj štruktúra a materiál použité pri stavbe. Výrobca si vyhradzuje právo vylepšovať zariadenia, aktualizovať softvér a súvisiacu dokumentáciu. Grafika je len ilustračná a môže sa mierne líšiť od skutočného vzhľadu. Schémy sú príkladové. Všetky zmeny sú priebežne aktualizované na stránke výrobcu.

Pred prvým použitím zariadenia si pozorne prečítajte nasledujúce predpisy. Nedodržanie týchto pokynov môže viesť k zraneniu osôb a poškodeniu zariadenia. Inštaláciu zariadenia musí vykonať osoba s potrebnou kvalifikáciou. Zariadenie nie je určené pre manipuláciu deťmi. Elektrické zariadenie pod napätím. Pred vykonávaním akýchkoľvek činností súvisiacich s napájaním (prípájanie káblov, inštalácia zariadenia a pod.) sa uistite, že zariadenie nie je pripojené k elektrickej sieti. Zariadenie nie je vodotesné.

Výrobok sa nesmie vyhadzovať do bežných nádob na odpad. Povinnosť užívateľa je odovzdať použité zariadenie na stanovenom zbernom mieste za účelom recyklácie odpadu vzniknutého z elektrického a elektronického zariadenia.



Prehlásenie o zhode EÚ

Tech Sterowniki II Sp. z o.o., ul. Biela Droga 34, Wierp (34-122)
týmto vyhlasuje, že snímač prítomnosti **COB-01**
je v súlade so smernicou 2014/53/EÚ.

Paweł Jura Janusz Master
Prezisi firmy

Wierp, 01.09.2025

Úplné znenie Prehlásenia o zhode EÚ a návod na obsluhu sú k dispozícii po naskenovaní QR kódu alebo na webovej stránke www.tech-controllers.com/manuals

NL

De COB-01 aanwezigheidsdetector is een draadloos en multifunctioneel apparaat dat beweging en aanwezigheid in een ruimte detecteert. Het is ontworpen voor eenvoudige montage op een elektrische doos met een diameter van 60 mm. De beweegbare kop maakt het mogelijk om de richting aan te passen. De COB-01 sensor communiceert draadloos met het Sinum centrale apparaat en stelt je in staat om de veiligheid te verhogen, bijvoorbeeld door het licht, alarm of andere voorgeprogrammeerde scènes in te schakelen.

Ingebouwdde sensoren: aanwezigheids-, temperatuur- en lichtsensor.

Hoe het apparaat in het sinum-systeem te registreren

Voor het adres van het Sinum centrale apparaat in de browser in en log in op het apparaat. Klik in het hoofdpaneel op **Instellingen > Apparaten > Draadloze apparaten** > (+). Druk vervolgens kort op de **aanmeldknop** (1) op het apparaat. Na een correct afgerond registratieproces verschijnt er een passende melding op het scherm. Bovendien kan de gebruiker het apparaat een naam geven en het aan een specifieke Ruimte toewijzen.

Technische data

Stroomvoorziening	9-30VDC typ. 24VDC
Max. energieverbruik	1W
Omgevingstemperatuur	5 ÷ 50°C
Aanvaardbare relatieve luchtvochtigheid	<80% REL.H
Werkingsfrequentie	868 MHz
IP-classificatie	IP44
Max. zendvermogen	25 mW

Opmerkingen

TECH Controllers is niet verantwoordelijk voor enige schade die voortvloeit uit oneigenlijk gebruik van het systeem. Het bereik is afhankelijk van de omstandigheden waarin het apparaat wordt gebruikt. Het bereik wordt ook beïnvloed door de structuur en materialen die worden gebruikt in de woningbouw. De fabrikant behoudt zich het recht voor om apparaten te verbeteren, software en bijbehorende documentatie bij te werken. De afbeeldingen zijn uitsluitend bedoeld ter illustratie en kunnen enigszins afwijken van het werkelijke uiterlijk. De diagrammen dienen als voorbeeld. Alle wijzigingen worden voortdurend bijgewerkt op de website van de fabrikant.

Lees de volgende voorschriften aandachtig door voordat u het apparaat voor de eerste keer gebruikt. Het niet opvolgen van deze instructies kan leiden tot persoonlijk letsel of schade aan de controller. Deze handleiding moet veilig worden bewaard voor toekomstig gebruik. Het apparaat moet worden geïnstalleerd door een gekwalificeerd persoon. Kinderen mogen het apparaat niet bedienen. Het is een onder spanning staand elektrisch apparaat. Zorg ervoor dat het apparaat is losgekoppeld van het net voordat u werkzaamheden aan de stroomvoorziening uitvoert (kabels aansluiten, het apparaat installeren enz.). Het apparaat is niet waterbestendig.

Het product mag niet worden weggegooid in containers voor huishoudelijk afval. De gebruiker is verplicht zijn gebruikte apparatuur in te leveren bij een inzamelpunt waar alle elektrische en elektronische componenten worden gerecycled.



EU-conformiteitsverklaring

Tech Sterowniki II Sp. z o.o., ul. Biela Droga 34, Wierp (34-122)
Hierbij verklaren wij onder onze eigen verantwoordelijkheid dat de aanwezigheidssensor **COB-01** voldoet aan Richtlijn 2014/53/EU.

Paweł Jura Janusz Master
Prezisi firmy

Wierp, 01.09.2025

De volledige tekst van de EU-conformiteitsverklaring en de gebruikershandleiding zijn beschikbaar na het scannen van de QR-code of op www.tech-controllers.com/manuals

DE

Der Anwesenheitssensor COB-01 ist ein kabelloses und multifunktionales Gerät, das die Anwesenheit von Personen im Raum erkennt. Das Gerät ist für die Montage auf einer 60 mm Durchmesser-Dose vorgesehen. Der bewegliche Kopf ermöglicht es, ihn in die gewünschte Richtung zu lenken. Das COB-01 kommuniziert kabellos mit dem Sinum-Steuergerät und ermöglicht eine erhöhte Sicherheit, z. B. durch das Einschalten eines Lichts, eines Alarms oder einer anderen vom Benutzer programmierten Ablauf. **Eingebaute Sensoren: Anwesenheit, Temperatur, Helligkeit.**

Registrierung des Geräts am System Sinum

Geben Sie im Browser die Adresse der Steuerzentrale Sinum ein und melden Sie sich am Gerät an. Klicken Sie im Hauptpanel nachheingehen auf die Registerkarten **Einstellungen > Geräte > Drahtlose Geräte** > (+). Drücken Sie anschließend kurz die **Registrierungstaste** (1) am Gerät. Nach dem erfolgreich durchgeführten Registrierungsvorgang erscheint eine entsprechende Meldung auf dem Bildschirm. Zusätzlich kann der Benutzer dem Gerät einen Namen geben und es einem bestimmten Raum zuweisen.

Technische Daten

Betriebsspannung	9-30VDC typ. 24VDC
Maximale Leistungsaufnahme	1W
Umgebungstemperatur	5 ÷ 50°C
Zulässige relative Luftfeuchtigkeit	<80% REL.H
Frequenz	868 MHz
Schutzart IP	IP44
Max. Sendeleistung	25 mW

Hinweise

Tech Sterowniki haftet nicht für Schäden, die durch eine unsachgemäße Verwendung des Systems entstehen. Die Reichweite hängt von den Bedingungen ab, unter denen das Gerät betrieben wird. Die Reichweite wird auch von der Konstruktion eines Gebäudes und den beim Bau verwendeten Materialien beeinflusst. Der Hersteller behält sich das Recht zur Optimierung der Geräte sowie zur Aktualisierung der Firmware und der zugehörigen Dokumentation vor. Die Grafiken dienen nur zur Veranschaulichung und können leicht vom tatsächlichen Aussehen abweichen. Schemata haben Beispielcharakter. Alle Änderungen werden regelmäßig auf der Website des Herstellers aktualisiert.

Bevor Sie das Gerät zum ersten Mal verwenden, lesen Sie bitte die folgenden Vorschriften sorgfältig durch. Die Nichtbeachtung dieser Anweisungen kann zu Personen- und Sachschäden führen. Bitte bewahren Sie diese Anleitung sorgfältig auf. Die Installation sollte von einer Person mit entsprechenden Qualifikationen durchgeführt werden. Das Gerät ist nicht für den Gebrauch durch Kinder bestimmt. Elektrisches Gerät unter Spannung. Stellen Sie vor der Durchführung jeder Tätigkeit im Zusammenhang mit der Stromversorgung (Kabelanschluss, Geräteinstallation etc.) sicher, dass das Gerät nicht an das Stromnetz angeschlossen ist. Das Gerät ist nicht wasserdicht.

Das Produkt darf nicht in normalen Abfallbehältern entsorgt werden. Der Benutzer ist verpflichtet, das Altgerät an einer dafür vorgesehenen Sammelstelle für das Recycling von Abfällen aus Elektro- und Elektronikgeräten abzugeben.



EU-Konformitätserklärung

Tech Sterowniki II Sp. z o.o., ul. Biela Droga 34, Wierp (34-122)
erklärt hiermit, dass der Anwesenheitssensor **COB-01**
der Richtlinie 2014/53/EU entspricht.

Paweł Jura Janusz Master
Prezisi firmy

Wierp, 01.09.2025

Der vollständige Text der EU-Konformitätserklärung und der Bedienungsanleitung ist nach dem Scannen des QR-Codes oder auf der Website www.tech-controllers.com/manuals verfügbar.

RO

Senzorul de prezență COB-01 este un dispozitiv wireless și multifuncțional care detectează prezența într-o cameră. Este conceput pentru montare într-o cutie electrică cu diametru de 60 mm. Capul mobil face posibilă ajustarea direcției sale. Senzorul COB-01 comunică cu dispozitivul central Sinum în mod wireless și vă permite să creșteți securitatea, de exemplu, prin pornirea luminii, a alarmei sau a altor scene pre-programate.

Senzori încorporați: senzor de prezență, senzor de temperatură, senzor de lumină.

Cum se înregistrează dispozitivul în sistemul Sinum

Introduceți adresa dispozitivului central Sinum în browser și conectați-l la dispozitiv. În panoul principal, faceți clic pe **Setări > Dispozitive > Dispozitive fără fir** > (+). Apoi apăsați scurt **butonul de înregistrare** (1) de pe dispozitiv. După un proces de înregistrare finalizat corespunzător, pe ecran va apărea un mesaj corespunzător. În plus, utilizatorul poate denumi dispozitivul și îl poate atribui unei anumite încăperi.

Technical data

Alimentare electrică	9-30VDC typ. 24VDC
Consum maxim de energie	1W
Temperatura ambientală	5 ÷ 50°C
Umiditate relativă ambientală acceptabilă	<80% REL.H
Frecvența de funcționare	868 MHz
Grad de protecție IP	IP44
Putere maximă de transmisie	25 mW

Notă

TECH Controllers nu este responsabil pentru daunele rezultate din utilizarea necorespunzătoare a sistemului. Raza de acțiune depinde de condițiile în care este utilizat dispozitivul. Raza de acțiune este influențată și de structura și materialele folosite în construcția casei. Producătorul își rezervă dreptul de a îmbunătăți dispozitivele, de a actualiza software-ul și documentația aferentă. Grafica este oferită doar în scop ilustrativ și poate diferi ușor de aspectul real. Diagramele servesc drept exemple. Toate modificările sunt actualizate în mod continuu pe site-ul producătorului.

Înainte de a utiliza dispozitivul pentru prima dată, citiți cu atenție următoarele regulamente. Nerespectarea acestor instrucțiuni poate duce la vătămări corporale sau deteriorarea controlerului. Acest manual trebuie păstrat în siguranță pentru referințe ulterioare. Dispozitivul trebuie instalat de către o persoană calificată. Nu este destinat să fie operat de copii. Este un dispozitiv electric sub tensiune. Asigurați-vă că dispozitivul este deconectat de la rețea înainte de a efectua orice activitate care implică alimentarea cu energie (conectarea cablurilor, instalarea dispozitivului etc.). Aparatul nu este rezistent la apă.

Produsul nu poate fi aruncat în recipientele pentru deșeurile menajere. Utilizatorul este obligat să-și transfere echipamentul uzat la un punct de colectare unde toate componentele electrice și electronice vor fi reciclate.



Declarație de conformitate UE

Tech Sterowniki II Sp. z o.o., ul. Biela Droga 34, Wierp (34-122)
Prin prezenta, declarăm pe propria noastră responsabilitate că Senzor de prezență **COB-01** este în conformitate cu Directiva 2014/53/EU.

Paweł Jura Janusz Master
Prezisi firmy

Wierp, 01.09.2025

Textul integral al declarației de conformitate UE și manualul de utilizare sunt disponibile după scanarea codului QR sau la www.tech-controllers.com/manuals

HU

A COB-01 jelenlétérzékelő egy vezeték nélküli és többfunkciós eszköz, amely érzékeli a jelenlétet egy helyiségben. 60 mm átmérőjű elektronos dobbaza szerelhető. A mozgatható fej lehetővé teszi az irány beállítását. A COB-01 érzékelő vezeték nélküli kommunikál a Sinum központi eszközzel, és lehetővé teszi a biztonság növelését, pl. a fény, riasztó vagy más előre beprogramozott jelenet bekapcsolásával.

Beépített érzékelők: jelenlétérzékelő, hőmérséklet-érzékelő, fényérzékelő.

Hogyan regisztráljuk az eszközt a sinum rendszerben

Adja meg a Sinum központi eszköz címét a böngészőben, és jelentkezzen be a készülékre. A fő panelen kattintson a **Beállítások > Eszközök > Vezeték nélküli eszközök** > (+) elemre. Ezután röviden nyomja meg a **regisztrációs gombot** (1) a készüléken. A megfelelő regisztrációs folyamat után egy megfelelő üzenet jelenik meg a képernyőn. Ezenkívül a felhasználó elnevezheti az eszközt, és hozzárendelheti egy adott helyiséghez.

Műszaki adatok

Tápellátás	9-30VDC typ. 24VDC
Max. fogyasztás	1W
Üzemi hőmérséklet	5 ÷ 50°C
Elfogadható környezeti relatív páratartalom	<80% REL.H
Működési frekvencia	868 MHz
IP-védettségi szint	IP44
Max. átviteli teljesítmény	25 mW

Megjegyzés

A TECH Controllers nem vállal felelősséget a rendszer nem megfelelő használatából eredő károkért. A hatótávolság a készülék használati körülményeitől függ. A választékot a ház építésénél használt szerkezet és anyagok is befolyásolják. A gyártó fenntartja a jogot az eszközök fejlesztésére, a szoftverre és a kapcsolódó dokumentáció frissítésére. A grafikák csak illusztrációs célt szolgálnak, és kissé eltérhetnek a tényleges megjelenéstől. A diagramok példaként szolgálnak. Minden változtatást folyamatosan frissítünk a gyártó honlapján.

A készülék első használata előtt figyelmesen olvassa el az alábbi előírásokat. Ezen utasítások be nem tartása személyi sérülésekhez vagy a vezérlő károsodásához vezethet. Ezt a kézikönyvet biztonságosan kell tárolni későbbi használatra. A készülék üzembe helyezését szakképzett személynek kell végeznie. Nem gyermekek általi működtetésre szánták. Ez egy feszültség alatt álló elektronos készülék. Győződjön meg arról, hogy a készülék le van választva a hálózatról, mielőtt bármilyen, az áramellátással kapcsolatos tevékenységet végezne (kábelek csatlakoztatása, a készülék felszerelése stb.). A készülék nem vízálló.

A termék nem szabad a háztartási hulladékgyűjtő edényekbe dobni. A felhasználó köteles elhasznált berendezéseit egy gyűjtőhelyre leadni, ahol minden elektronos és elektronikus alkatrészt újrahasznosítanak.



EU Megfelelőségi Nyilatkozat

Tech Sterowniki II Sp. z o.o., ul. Biela Droga 34, Wierp (34-122)

Ezúton kizárólagos felelősségünkre kijelentjük, hogy a **COB-01** jelenlét érzékelő megfelel a 2014/53/EU irányelvnek.

Paweł Jura Janusz Master
Prezisi firmy

Wierp, 01.09.2025

Az EU-megfelelőségi nyilatkozat teljes szövege és a használati útmutató elérhető a QR-kód beolvasása után vagy a www.tech-controllers.com/manuals címen.

RU

Датчик присутствия COB-01 - это беспроводное многофункциональное устройство для обнаружения присутствия в помещении. Он предназначен для установки в распределительную коробку диаметром 60 мм. Подвижная головка позволяет регулировать ее направление. COB-01 взаимодействует с центральным устройством Sinum по беспроводной связи и позволяет повысить безопасность, например, путем включения освещения, сигнализации или других запрограммированных сцен.

Встроенные датчики: присутствия, температуры, освещенности

Как зарегистрировать устройство в системе Sinum

Введите адрес центрального устройства Sinum в браузер и войдите в панель управления. На главной панели выберите **Настройки > Устройства > Беспроводные устройства** > (+). Затем надо коротко нажать кнопку регистрации (1) После завершения процесса регистрации на экране появится соответствующее сообщение. Кроме того, пользователь может присвоить устройству имя и назначить его определенной комнате.

Технические данные

Источник питания	9-30В DC typ. 24В DC
Максимальное энергопотребление	1Вт
Рабочая температура	5 ÷ 50°С
Примемлемая относительная влажность окружающей среды	<80% RH
Рабочая частота	868 МГц
Степень защиты IP	IP44
Максимальная мощность передачи	25 мВт

Примечания

Компания TECH Controllers не несет ответственности за ущерб, возникший в результате неправильного использования системы. Дальность зависит от условий, в которых работает устройство. Дальность также зависит от структуры и материалов, используемых в конструкции. Производитель оставляет за собой право улучшать устройства, обновлять программное обеспечение и сопутствующую документацию. Графика предназначена только для иллюстрации и может незначительно отличаться от фактического вида. Схемы являются примерами. Все изменения регулярно обновляются на сайте производителя.

Перед первым использованием устройства внимательно прочитайте следующие правила. Несоблюдение этих инструкций может привести к травмам и повреждению оборудования. Пожалуйста, храните это руководство бережно. Монтаж должен быть осуществлен только квалифицированным персоналом. Прибор не предназначен для использования детьми. Электрическое устройство под напряжением. Перед выполнением любых действий, связанных с электропитанием (подключение кабелей, установка устройства и т. д.), убедитесь, что устройство не подключено к сети. Устройство не является водонепроницаемым.

Изделие нельзя выбрасывать в обычные мусорные контейнеры. Пользователь несет ответственность за передачу отработанного оборудования в назначенный пункт сбора для переработки отходов, образующихся от электрического и электронного оборудования.



Декларация о соответствии ЕС

Tech Sterowniki II Sp. z o.o., ul. Biela Droga 34, Wierp (34-122)
заявляет, что Датчик присутствия COB-01 отвечает требованиям директивы 2014/53/ЕС.

Paweł Jura Janusz Master
Prezisi firmy

Wierp, 01.09.2025

Полный текст декларации соответствия ЕС и руководство пользователя доступны после сканирования QR-кода или на сайте www.tech-controllers.com/manuals