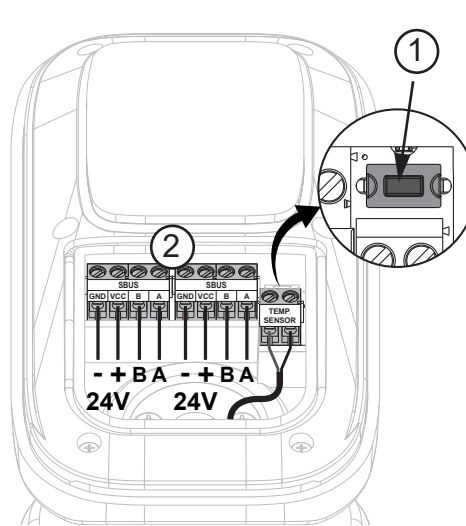
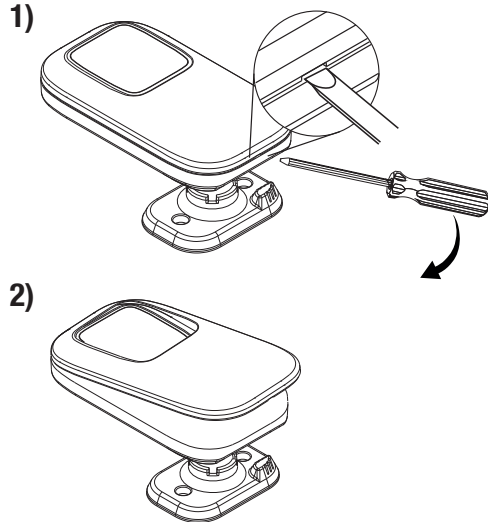


COB-01m

www.sinum.eu

- PL
- EN
- CZ
- SK
- DE
- HU
- NL
- RO
- RU



Service

- PL** tel: +48 33 875 93 80  
servis.sinum@techsterowniki.pl
- EN** tel: +48 33 875 93 80 www.tech-controllers.com  
support.sinum@techsterowniki.pl
- CZ** tel: +420 733 180 378 www.tech-controllers.cz  
cs.servis@tech-reg.com
- SK** tel: +421 918 943 556 www.tech-reg.sk  
sk.servis@tech-reg.com
- DE** tel: +48 33 875 93 80 www.tech-controllers.com  
support.sinum@techsterowniki.pl
- NL** tel: +31 341 371 030 www.tech-controllers.com  
contact@tech-controllers.ro
- RO** tel: +40 760 678 998 www.tech-controllers.ro  
contact@tech-controllers.ro
- HU** tel: +36-300 919 818, +36 30 321 70 88  
www.tech-controllers.hu szerviz@tech-controllers.com
- ES** tel: +48 33 875 93 80 www.tech-controllers.com  
support.sinum@techsterowniki.pl
- UA** tel: +38 096 875 93 80 www.tech-controllers.com  
servis.ua@tech-controllers.com
- RU** +375 3333 000 38 (WhatsApp, Viber, Telegram)  
service.eac@tech-reg.com (RU)

PL

Czujnik obecności COB-01m to wielofunkcyjne urządzenie, które wykrywa obecność w pomieszczeniu. Urządzenie przystosowane jest do montażu na puszcze elektrycznej o średnicy 60mm. Ruchoma głowica pozwala skierować go w wybranym kierunku. COB-01m komunikuje się z Centralą Sinum przewodowo i pozwala zwiększyć bezpieczeństwo np. przez włączenie światła, alarmu lub przez inną zaprogramowaną przez użytkownika scenę.

**Wbudowane czujniki: obecności, temperatury, światła**

Rejestracja urządzenia do systemu Sinum

Urządzenie należy połączyć z Centralą Sinum za pomocą złącza SBus ②, a następnie należy wpisać w przeglądarce adres Centrali Sinum i zalogować się do urządzenia. W panelu głównym kliknąć kolejno zakładki **Ustawienia > Urządzenia > Urządzenia SBus > (+) > Dodaj urządzenie**. Następnie na urządzeniu krótko nacisnąć przycisk rejestracji ①. Po prawidłowo przeprowadzonym procesie rejestracji na ekranie pojawi się odpowiedni komunikat. Dodatkowo użytkownik ma możliwość nadania nazwy urządzeniu oraz przypisania go do określonego pomieszczenia.

Identyfikacja urządzenia w systemie Sinum

Aby zidentyfikować urządzenie w Centrali Sinum należy aktywować Tryb identyfikacji w zakładce **Ustawienia > Urządzenia > Urządzenia SBus > (+) > Tryb identyfikacji** oraz przytrzymać przycisk parowania na urządzeniu przez 3-4 sekundy. Odpowiednie urządzenie na ekranie zostanie podświetlone.

Dane techniczne

Zasilanie	24V DC ±10%
Maksymalny pobór mocy	1W
Temperatura pracy	5 ÷ 50°C
Stopień ochrony	IP44
Dopuszczalna wilgotność wzgl. otoczenia	<80% REL.H

Uwagi

Firma Tech Sterowniki nie ponosi odpowiedzialności za szkody powstałe na skutek niewłaściwego użytkownika systemu. Producent zastrzega sobie prawo do udoskonalania urządzeń, aktualizowania oprogramowania oraz związaną z nimi dokumentacją. Grafiki mają charakter poglądowy i mogą nieco odbiegać od rzeczywistego wyglądu. Schematy są przykładowe. Wszelkie zmiany są na bieżąco aktualizowane na stronie internetowej producenta.

Przed przystąpieniem do użytkowania urządzenia należy przeczytać uważnie poniższe przepisy. Nieprzestrzeganie tych instrukcji może być przyczyną obrażeń ciała i uszkodzeń urządzenia. Urządzenie nie może być wykorzystywane niezgodnie z jego przeznaczeniem. Montażu powinna dokonać osoba posiadająca odpowiednie kwalifikacje. Urządzenie nie jest przeznaczone do obsługi przez dzieci. Urządzenie elektryczne pod napięciem. Przed dokonaniem jakichkolwiek czynności związanych z zasilaniem (podłączanie przewodów, instalacja urządzenia itd.) należy upewnić się, że urządzenie nie jest podłączone do sieci. Urządzenie nie jest wodoodporne.

Produktu nie wolno wyrzucać do zwykłych pojemników na odpady. Obowiązkiem użytkownika jest przekazanie zużytego sprzętu do wyznaczonego punktu zbiórki w celu recyklingu odpadów powstających ze sprzętu elektrycznego i elektronicznego.



Deklaracja zgodności UE

Firma **Tech Sterowniki II Sp. z o.o.**, ul. Biała Droga 34, Wieprz (34-122) deklaruje z pełną odpowiedzialnością, że czujnik obecności **COB-01m** jest zgodny z dyrektywą:  
 • 2014/35/UE • 2014/30/UE • 2009/125/WE • 2017/2102/UE  
 Do ocen zgodności zastosowano normy zharmonizowane:  
 • PN-EN IEC 60730-2-9:2019-06  
 • PN-EN 60730-1:2016-10  
 • PN-EN IEC 60730-2-13:2018-11  
 • PN-EN IEC 62368-1:2020-11  
 • EN IEC 63000:2019-01 RoHS

*Paweł Jura Janusz Master*  
Paweł Jura Janusz Master  
Prezesi firmy

Wieprz, 01.09.2025

Pełny tekst deklaracji zgodności UE oraz instrukcja obsługi dostępne po zeskanowaniu kodu QR lub na stronie [www.techsterowniki.pl/manuals](http://www.techsterowniki.pl/manuals)

www.techsterowniki.pl/manuals



Wyprodukowano w Polsce

EN

The COB-01m presence sensor is a multifunctional device that detects presence in a room. It is designed for mounting on a 60mm diameter electrical box. The movable head makes it possible to adjust its direction. The COB-01m sensor communicates with the Sinum central device via wire and it allows you to increase security, e.g. by switching on the light, alarm or other pre-programmed scenes.

**Built-in sensors: presence sensor, temperature sensor, light sensor.**

How to register the device in the sinum system

The device should be connected to the Sinum central device using the SBus connector ② and then enter the address of the Sinum central device in the browser and log in to the device. In the main panel, click the **Settings > Devices > SBus devices > (+) > Add device**. Then briefly press the **registration button** ① on the device. After a properly completed registration process, an appropriate message will appear on the screen. Additionally, the user can name the device and assign it to a specific room.

How to identify the device in the Sinum system

To identify the device in the Sinum Central, activate the Identification Mode in the **Settings > Devices > SBus Devices > (+) > Identification Mode** tab and hold the registration button on the device for 3-4 seconds. The device used will be highlighted on the screen.

Technical data

Power supply	24V DC ±10%
Max. power consumption	1W
Operation temperature	5 ÷ 50°C
IP Rating	IP44
Acceptable ambient relative humidity	<80% REL.H

Notes

TECH Controllers is not responsible for any damages resulting from improper use of the system. The manufacturer reserves the right to improve devices, update software and related documentation. The graphics are provided for illustration purposes only and may differ slightly from the actual look. The diagrams serve as examples. All changes are updated on an ongoing basis on the manufacturer's website. Before using the device for the first time, read the following regulations carefully. Not obeying these instructions may lead to personal injuries or controller damage. The device should be installed by a qualified person. It is not intended to be operated by children. It is a live electrical device. Make sure the device is disconnected from the mains before performing any activities involving the power supply (plugging cables, installing the device etc.). The device is not water resistant.

The product may not be disposed of to household waste containers. The user is obliged to transfer their used equipment to a collection point where all electric and electronic components will be recycled.



EU Declaration of conformity

**Tech Sterowniki II Sp. z o.o.**, ul. Biała Droga 34, Wieprz (34-122)  
 Hereby, we declare under our sole responsibility that the **COB-01m** presence sensor is compliant with Directive :  
 • 2014/35/UE • 2014/30/UE • 2009/125/WE • 2017/2102/UE  
 For compliance assessment, harmonized standards were used:  
 • PN-EN IEC 60730-2-9:2019-06  
 • PN-EN 60730-1:2016-10  
 • PN-EN IEC 60730-2-13:2018-11  
 • PN-EN IEC 62368-1:2020-11  
 • EN IEC 63000:2019-01 RoHS

Wieprz, 01.09.2025

*Paweł Jura Janusz Master*  
Paweł Jura Janusz Master  
Prezesi firmy

The full text of the EU declaration of conformity and the user manual are available after scanning the QR code or at [www.tech-controllers.com/manuals](http://www.tech-controllers.com/manuals)

www.tech-controllers.com/manuals



Made in Poland

CZ

Detektor přítomnosti COB-0m je multifunkční zařízení, které detekuje přítomnost objektu v dané místnosti. Konstrukce čidla umožňuje jeho montáž do elektrikařské krabice KUG8. Čidlo je spojeno s podstavcem pomocí kulového kloubu, a proto ho lze natočit požadovaným směrem. COB-01m komunikuje s ústřednou Sinum drátově a umožňuje zvýšit bezpečnost např. zapnutím světla, alarmu nebo jiné uživatelsky naprogramované scény.

**Zařízení má v sobě vestavěná tato čidla: detektor přítomnosti, teploty, světla.**

Registrace zařízení k systému sinum

Zařízení připojte k ústředně Sinum pomocí konektoru SBus ②, poté zadejte adresu ústředny Sinum do prohlížeče a přihlaste se k zařízení. Na hlavním panelu postupně rozklikneme: **Nastavení > Zařízení > Zařízení SBus > (+) > Přidejte zařízení**. Následně na modulu krátce stlačit **registrační tlačítko** ①. Pokud registrace proběhla úspěšně, pak se na obrazovce objeví odpovídající zpráva. Dále můžeme změnit název modulu a přiřadit ho k určité místnosti.

Identifikace zařízení v systému Sinum

Chcete-li identifikovat zařízení v ústředně Sinum, aktivujte režim identifikace v záložce: **Nastavení > Zařízení > Zařízení SBus > (+) > Režim identifikace** a podržte registrační tlačítko na zařízení po dobu 3-4 sekund. Odpovídající zařízení se na obrazovce zvýrazní.

Technické údaje

Napájení	24V DC ±10%
Příkon	1W
Provozní teplota	5 ÷ 50°C
Stupeň krytí IP	IP44
Okolní vlhkost vzduchu	<80% REL.H

Upozornění

Firma Tech Sterowniki nenese žádnou zodpovědnost škody vzniklé v důsledku jiného užívání zařízení, než je jeho určení vymezené v návodu k použití. Výrobce si vyhrazuje právo na zlepšování zařízení, aktualizace programu a dokumentace. Všechna grafická vyobrazení obsažená v dokumentu mají pouze informativní charakter. Schemata jsou pouze příkladová. Veškeré změny jsou průběžně aktualizovány na internetové stránce výrobce. Před uvedením do provozu je nutné se nejdříve seznámit se zde uvedenými pokyny. Nedodržení těchto ustanovení může vést ke zranění nebo úrazu osob a poškození zařízení. Montáž a zapojení zařízení může vykonat pouze osoba s odpovídajícím oprávněním pro elektrická zařízení. Obsluha zařízení není určena dětem. Elektrické zařízení pod napětím. Před zahájením jakýchkoli činností spojených s napájením (připojování vodičů, instalace zařízení apod.) je třeba se ujistit, že zařízení je odpojené od elektrické sítě. Zařízení není voděodolné.

Produkt se nesmí vyhazovat do běžného komunálního odpadu. Povinností uživatele je odevzdat opotřebené zařízení do určeného sběrného místa za účelem recyklace elektrického a elektronického odpadu.



EU Prohlášení o shodě

**Tech Sterowniki II Sp. z o.o.**, ul. Biała Droga 34, Wieprz (34-122), Polsko, tímto prohlašuje, že detektor přítomnosti **COB-01m** je ve shodě s harmonizačními právními předpisy Evropské unie a splňuje směrnice Evropského parlamentu a Rady:  
 • 2014/35/UE • 2014/30/UE • 2009/125/WE • 2017/2102/UE  
 Byly použity následující harmonizované normy a technické specifikace:  
 • PN-EN IEC 60730-2-9:2019-06  
 • PN-EN 60730-1:2016-10  
 • PN-EN IEC 60730-2-13:2018-11  
 • PN-EN IEC 62368-1:2020-11  
 • EN IEC 63000:2019-01 RoHS

*Paweł Jura Janusz Master*  
Paweł Jura Janusz Master  
Prezesi firmy

Wieprz, 01.09.2025

Úplné znění EU prohlášení o shodě a návod k obsluze jsou k dispozici po naskenování QR kódu nebo na: [www.tech-controllers.com/manuals](http://www.tech-controllers.com/manuals)

SK

Snímač prítomnosti COB-01m je multifunkčné zariadenie, ktoré detekuje prítomnosť v miestnosti. Zariadenie je určené na inštaláciu do elektrickej krabice s priemerom 60 mm. Pohyblivá hlávica vám umožňuje nasmerovať snímač požadovaným smerom. COB-01m komunikuje s Centrálnou jednotkou Sinum drôtovo a umožňuje zvýšiť bezpečnosť, napríklad zapnutím svetla, alarmu alebo iných scén naprogramovaných používateľom.

**Zabudované snímače: pohybu, teploty, svetla.**

Registrácia zariadenia do systému sinum

Zariadenie je potrebné pripojiť k centrálnej jednotke SINUM pomocou konektora SBus ②, zadať adresu Centrálny jednotky SINUM do internetového prehliadača a následne sa prihlásiť do centrálnej jednotky. Na hlavnej obrazovke kliknite na kartu **Nastavenia > Zariadenia > Zariadenia SBus > (+) > Pridať zariadenie**. Potom krátko stlačte **registračné tlačidlo** ① na zariadení. Po správnom dokončení procesu registrácie sa na obrazovke zobrazí príslušná správa. Okrem toho môže užívateľ pomenovať zariadenie a priradiť ho ku konkrétnej miestnosti.

Identifikácia zariadenia v systéme Sinum

Ak chcete identifikovať zariadenie v Centrálny jednotke SINUM, aktivujte režim identifikácie na karte **Nastavenia > Zariadenia > Zariadenia SBus > (+) > Režim identifikácie** a podržte stlačené registračné tlačidlo na zariadení 3-4 sekundy. Príslušné zariadenie sa na obrazovke zvýrazní.

Technické údaje

Napájanie	24V DC ±10%
Prikon	1W
Prevádzková teplota	5 ÷ 50°C
Stupeň ochrany	IP44
Okolitá vlhkosť vzduchu	<80% REL.H

Upozornenia

Spoločnosť Tech Sterowniki nezodpovedá za žiadne škody spôsobené nesprávnym používaním systému. Výrobca si vyhradzuje právo vylepšovať zariadenia, aktualizovať softvér a súvisiacu dokumentáciu. Grafika je len ilustračná a môže sa mierne líšiť od skutočného vzhľadu. Schémy sú príkladové. Všetky zmeny sú priebežne aktualizované na stránke výrobcu.

Pred prvým použitím zariadenia si pozorne prečítajte nasledujúce predpisy. Nedodržanie týchto pokynov môže viesť k zraneniu osôb a poškodeniu zariadenia. Inštaláciu zariadenia musí vykonávať osoba s potrebnou kvalifikáciou. Zariadenie nie je určený pre manipuláciu deťmi. Elektrické zariadenie pod napätím. Pred vykonávaním akýchkoľvek činností súvisiacich s napájaním (prípadne káblov, inštalácia zariadenia a pod.) sa uistite, že zariadenie nie je pripojené k elektrickej sieti. Zariadenie nie je vodotesné.

Výrobok sa nesmie vyhazovať do bežných nádob na odpad. Povinnosťou užívateľa je odevzdať použité zariadenie na stanovenom zbernom mieste za účelom recyklácie odpadu vzniknutého z elektrického a elektronického zariadenia.



Prehlásenie o zhode EÚ

**Tech Sterowniki II Sp. z o.o.**, ul. Biała Droga 34, Wieprz (34-122), týmto vyhlasuje, že snímač prítomnosti **COB-01m** je v súlade so smernicou:  
 • 2014/35/UE • 2014/30/UE • 2009/125/WE • 2017/2102/UE  
 Pri posudzovaní zhody boli používané štandardy:  
 • PN-EN IEC 60730-2-9:2019-06  
 • PN-EN 60730-1:2016-10  
 • PN-EN IEC 60730-2-13:2018-11  
 • PN-EN IEC 62368-1:2020-11  
 • EN IEC 63000:2019-01 RoHS

*Paweł Jura Janusz Master*  
Paweł Jura Janusz Master  
Prezesi firmy

Wieprz, 01.09.2025

Úplné znenie Prehlásenia o zhode EÚ a návod na obsluhu sú k dispozícii po naskenovaní QR kódu alebo na webovej stránke [www.tech-controllers.com/manuals](http://www.tech-controllers.com/manuals)

## DE

Der Anwesenheitssensor COB-01m ist ein multifunktionales Gerät, das die Anwesenheit von Personen im Raum erkennt. Das Gerät ist für die Montage auf einer 60 mm Durchmesser-Dose vorgesehen. Der bewegliche Kopf ermöglicht die Ausrichtung in der gewünschten Richtung. Der COB-01m kommuniziert über Kabel mit der Sinum-Steuerungseinheit und erhöht die Sicherheit, indem er beispielsweise das Licht oder den Alarm einschaltet oder eine andere vom Benutzer programmierte Szene auslöst.

**Eingebaute Sensoren: Anwesenheit, Temperatur, Helligkeit.**

### Geräteregistrierung für das Sinum-System

Das Gerät über den **SBUS-Anschluss** <sup>ⓘ</sup> mit dem Sinum-Steuergerät verbinden, dann die Adresse des Sinum-Steuergerätes in den Browser eingeben und sich am Gerät anmelden. Im Hauptpanel auf **„Einstellungen > Geräte > SBUS-Geräte > (+) > Geräte hinzufügen“** klicken. Drücken Sie anschließend kurz die **Registrierungstaste** <sup>ⓘ</sup> am Gerät. Nachdem der Registrierungs Vorgang korrekt durchgeführt wurde, erscheint eine entsprechende Meldung auf dem Bildschirm. Darüber hinaus kann der Benutzer das Gerät benennen und einem bestimmten Raum zuordnen.

### Geräteidentifikation im Sinum-System

Um ein Gerät im Sinum Steuergerät zu identifizieren, aktivieren Sie den Identifikationsmodus unter **„Einstellungen > Geräte > SBUS-Gerät > (+) > Identifikationsmodus** und halten Sie die Registrierungstaste am Gerät für 3-4 Sekunden gedrückt. Das entsprechende Gerät wird auf dem Bildschirm hervorgehoben.

Technische Daten	
Betriebsspannung	24V DC ±10%
Maximale Leistungsaufnahme	1W
Umgebungstemperatur	5 ÷ 50°C
Schutzart IP	IP44
Zulässige relative Luftfeuchtigkeit	<80% REL.H

### Hinweise

Tech Sterowniki haftet nicht für Schäden, die durch eine unsachgemäße Verwendung des Systems entstehen. Der Hersteller behält sich das Recht zur Optimierung der Geräte sowie zur Aktualisierung der Firmware und der zugehörigen Dokumentation vor. Die Grafiken dienen nur zur Veranschaulichung und können leicht vom tatsächlichen Aussehen abweichen. Schemata haben Beispielcharakter. Alle Änderungen werden regelmäßig auf der Website des Herstellers aktualisiert. Bevor Sie das Gerät zum ersten Mal verwenden, lesen Sie bitte die folgenden Vorschriften sorgfältig durch. Die Nichtbeachtung dieser Anweisungen kann zu Personen- und Sachschäden führen. Bitte bewahren Sie diese Anleitung sorgfältig auf. Die Installation sollte von einer Person mit entsprechenden Qualifikationen durchgeführt werden. Das Gerät ist nicht für den Gebrauch durch Kinder bestimmt. Elektrisches Gerät unter Spannung. Stellen Sie vor der Durchführung jedweder Tätigkeiten im Zusammenhang mit der Stromversorgung (Kabelanschluss, Geräteinstallation etc.) sicher, dass das Gerät nicht an das Stromnetz angeschlossen ist. Das Gerät ist nicht wasserdicht.

Das Produkt darf nicht in normalen Abfallbehältern entsorgt werden. Der Benutzer ist verpflichtet, das Altgerät an einer dafür vorgesehenen Sammelstelle für das Recycling von Abfällen aus Elektro- und Elektronikgeräten abzugeben.



### EU-Konformitätserklärung

**Tech Sterowniki II Sp. z o.o.**, ul. Biała Droga 34, Wierpz (34-122) erklärt hiermit, dass der Anwesenheitssensor **COB-01m** der Richtlinie:

- 2014/35/UE
- 2014/30/UE
- 2009/125/WE
- 2017/2102/UE

entspricht.

Für die Bewertung der Konformität wurden die folgenden harmonisierten Normen verwendet:

- PN-EN IEC 60730-2-9:2019-06
- PN-EN 60730-1:2016-10
- PN-EN IEC 60730-2-13:2018-11
- PN-EN IEC 62368-1:2020-11
- EN IEC 63000:2019-01 RoHS

*Paweł Jura* *Janusz Master*

Prezesi firmy

Wierpz, 01.09.2025

Der vollständige Text der EU-Konformitätserklärung und der Bedienungsanleitung ist nach dem Scannen des QR-Codes oder auf der Website **www.tech-controllers.com/manuals** verfügbar.

## RU

Датчик присутствия COB-01m – многофункциональное устройство для обнаружения присутствия в помещении. Он предназначен для установки в распределительную коробку диаметром 60 мм. Подвижная головка позволяет направлять датчик в выбранном направлении. COB-01m взаимодействует с панелью управления Sinum по проводу и обеспечивает повышенную безопасность, например, активируя освещение, сигнализацию или другие запрограммированные пользователем сценарии.

**Встроенные датчики: присутствия, температуры, освещенности**

### Как зарегистрировать устройство в системе Sinum

Устройсто следует подключить к центральному устройству Sinum с помощью разъема SBUS <sup>ⓘ</sup>, а затем ввести адрес центрального устройства Sinum в браузере и авторизоваться на устройстве. На главной панели выберите **Настройки > Устройства > Устройства SBUS > (+) > Добавить устройства**. Затем кратковременно нажмите кнопку регистрации <sup>ⓘ</sup> на устройстве. После надлежащего завершения процесса регистрации на экране появится соответствующее сообщение. Кроме того, пользователь может присвоить устройству имя и назначить его определенной комнате.

### Идентификация устройства в системе Sinum

Для идентификации устройства в Sinum Central активируйте Режим идентификации во вкладке **Настройки > Устройства > Устройства SBUS > (+) > Режим идентификации** и удерживайте кнопку регистрации на устройстве в течение 3-4 секунд. Соответствующее устройство на экране будет выделено.

## HU

A COB-01m jelenlétérzékelő egy multifunkcionális eszköz, amely érzékeli a jelenlétet egy helyiségben. 60 mm átmérőjű elektromos dobozba szerelhető. A mozgatható fej lehetővé teszi az irány beállítását. A COB-01m érzékelő vezetékén keresztül kommunikál a Sinum központi eszközzel, és lehetővé teszi a biztonság növelését, például a lámpa felkapcsolásával, riasztóval vagy más előre programozott jelenetekkel.

**Beépített érzékelők: jelenlétérzékelő, hőmérséklet-érzkelő, fényérzékelő.**

### Hogyan regisztráljuk az eszközt a sinum rendszerben

A készüléket az **SBUS csatlakozóval** <sup>ⓘ</sup> kell a Sinum központi eszközhöz csatlakoztatni, majd a bönégészőbe beírni a Sinum központi eszköz címét és bejelentkezni az eszközre. A fő panelen kattintson a **Beállítások > Eszközök > SBUS eszközök > (+) > Eszköz hozzáadása** elemre. Ezután röviden nyomja meg a **regisztrációs gombot** <sup>ⓘ</sup> a készüléken. A megfelelő regisztrációs folyamat után egy megfelelő üzenet jelenik meg a képernyőn. Ezenkívül a felhasználó elnevezheti az eszközt, és hozzárendelheti egy adott helyiséghez.

### Hogyan lehet azonosítani az eszközt a Sinum rendszerben

Az eszköz azonosításához a Sinum Centralban aktiválja az azonosítási módot a **Beállítások > Eszközök > SBUS eszközök > (+) > Azonosítási mód fölön**, és tartsa lenyomva a regisztrációs gombot az eszközön 3-4 másodpercig. A használt eszköz kiemelve jelenik meg a képernyőn.

Műszaki adatok	
Tápellátás	24V DC ±10%
Max. fogyasztás	1W
Üzemi hőmérséklet	5 ÷ 50°C
IP-védettségi szint	IP44
Elfogadható környezeti relatív páratartalom	<80% REL.H

### Megjegyzés

A TECH Controllers nem vállal felelősséget a rendszer nem megfelelő használatából eredő károkért. A hatótávolság az eszköz használati körülményeitől, valamint az objektum építésénél használt szerkezetttől és anyagoktól függ. A gyártó fenntartja a jogot az eszközök javítására, a szoftverek és a kapcsolódó dokumentáció frissítésére. A grafikk csak illusztrációs célt szolgálnak, és kissé eltérhetnek a tényleges megjelenéstől. A diagramok példaként szolgálnak. Minden változtatást folyamatosan frissítünk a gyártó honlapján.

A készülék első használatá előtt figyelmesen olvassa el az alábbi előírásokat. Ezen utasítások be nem tartása személyi sérülésekhez vagy a vezérlő károsodásához vezethet. A készüléket szakképzett személynek kell telepítenie. Nem gyermekek általi működtetésre szánták. Ez egy feszültség alatt álló elektromos készülék. Győződjön meg arról, hogy a készülék le van választva a hálózatról, mielőtt bármilyen, az áramellátással kapcsolatos tevékenységet végezne (kábelek csatlakoztatása, a készülék felszerelése stb.). A készülék nem vízálló.

A terméket nem szabad a háztartási hulladékgyűjtő edényekbe dobni. A felhasználó köteles elhasznált berendezését egy gyűjtőhelyre leadni, ahol minden elektromos és elektronikus alkatrészt újrahasznosítanak.



### EU Megfelelőségi Nyilatkozat

**Tech Sterowniki II Sp. z o.o.**, ul. Biała Droga 34, Wierpz (34-122) Ezúton kizárólagos felelősségünkre kijelentjük, hogy jelenlét érzékelő **COB-01m** megfelel a:

- 2014/35/UE
- 2014/30/UE
- 2009/125/WE
- 2017/2102/UE

A megfelelőes értékeléséhez harmonizált szabványokat használták:

- PN-EN IEC 60730-2-9:2019-06
- PN-EN 60730-1:2016-10
- PN-EN IEC 60730-2-13:2018-11
- PN-EN IEC 62368-1:2020-11
- EN IEC 63000:2019-01 RoHS

*Paweł Jura* *Janusz Master*

Prezesi firmy

Wierpz, 01.09.2025

Az EU megfeleléségi nyilatkozat teljes szövege és a felhasználói kézikönyv elérhető a QR-kód beolvasása után vagy a **www.tech-controllers.com/manuals** oldalon

## NL

De COB-01m aanwezigheidsdetector is een veelzijdig apparaat dat beweging en aanwezigheid in een ruimte detecteert. Het is ontworpen voor eenvoudige montage op een elektrische doos met een diameter van 60 mm. Dankzij de verstelbare kop kunt u de detectierichting eenvoudig aanpassen. De COB-01m sensor communiceert via een kabel met het Sinum-centrale apparaat en verhoogt de veiligheid door bijvoorbeeld automatisch licht, alarmen of andere vooraf geprogrammeerde scènes te activeren.

**Ingebouwde sensoren: aanwezigheids-, temperatuur- en lichtsensor.**

### Hoe het apparaat in het sinum-systeem te registreren

Het apparaat moet via de **SBUS-aansluiting** <sup>ⓘ</sup> op het Sinum centrale apparaat worden aangesloten. Voer het adres van het Sinum centrale apparaat in de browser in en log in op het apparaat. Klik in het hoofdpaneel op **Instellingen > Apparaten > SBUS-apparaten > (+) > Apparaat toevoegen**. Druk vervolgens kort op de **registratieknop** <sup>ⓘ</sup> op het apparaat. Na een correct afgerond registratieproces verschijnt er een passende melding op het scherm. Bovendien kan de gebruiker het apparaat een naam geven en het aan een specifieke Ruimte toewijzen.

### Hoe het apparaat in het Sinum-systeem te identificeren

Om het apparaat in Sinum Central te identificeren, activeer je de Identificatiemodus in **Instellingen > Apparaten > SBUS-apparaten > (+) > Tabblad Identificatiemodus** en houd je de registratieknop op het apparaat 3-4 seconden ingedrukt. Het gebruikte apparaat wordt op het scherm gemarkeerd.

Technische data	
Stroomvoorziening	24V DC ±10%
Max. energieverbruik	1W
Omgevingstemperatuur	5 ÷ 50°C
IP-classificatie	IP44
Aanvaardbare relatieve luchtvochtigheid	<80% REL.H

### Opmerkingen

TECH Controllers is niet verantwoordelijk voor enige schade die voortvloeit uit oneigenlijk gebruik van het systeem. De fabrikant behoudt zich het recht voor om apparaten te verbeteren, software en bijbehorende documentatie bij te werken. De afbeeldingen zijn uitsluitend bedoeld ter illustratie en kunnen enigszins afwijken van het werkelijke uiterlijk. De diagrammen dienen als voorbeeld. Alle wijzigingen worden voortdurend bijgewerkt op de website van de fabrikant.

Lees de volgende voorschriften aandachtig door voordat u het apparaat voor de eerste keer gebruikt. Het niet opvolgen van deze instructies kan leiden tot persoonlijk letsel of schade aan de controller. Deze handleiding moet veilig worden bewaard voor toekomstig gebruik. Het apparaat moet worden geïnstalleerd door een gekwalificeerd persoon. Kinderen mogen het apparaat niet bedienen. Het is een onder spanning staand elektrisch apparaat. Zorg ervoor dat het apparaat is losgekoppeld van het net voordat u werkzaamheden aan de stroomvoorziening uitvoert (kabels aansluiten, het apparaat installeren enz.). Het apparaat is niet waterbestendig.

Het product mag niet worden weggegooid in containers voor huishoudelijk afval. De gebruiker is verplicht zijn gebruikte apparatuur in te leveren bij een inzamelpunt waar alle elektrische en elektronische componenten worden gerecycled.



### EU-conformiteitsverklaring

**Tech Sterowniki II Sp. z o.o.**, ul. Biała Droga 34, Wierpz (34-122) Hierbij verklaren wij onder onze eigen verantwoordelijkheid dat de aanwezigheids sensor **COB-01m** voldoet aan Richtlijn :

- 2014/35/UE
- 2014/30/UE
- 2009/125/WE
- 2017/2102/UE

Voor de beoordeling van de naleving zijn geharmoniseerde normen gebruikt:

- PN-EN IEC 60730-2-9:2019-06
- PN-EN 60730-1:2016-10
- PN-EN IEC 60730-2-13:2018-11
- PN-EN IEC 62368-1:2020-11
- EN IEC 63000:2019-01 RoHS

*Paweł Jura* *Janusz Master*

Prezesi firmy

Wierpz, 01.09.2025

De volledige tekst van de EU conformiteitsverklaring en de gebruikershandleiding zijn beschikbaar na het scannen van de QR-code of op **www.tech-controllers.com/manuals**

## RO

Senzorul de prezență COB-01m este un dispozitiv multifuncțional care detectează prezența într-o cameră. Este conceput pentru montare într-o o cutie electrică cu diametru de 60 mm. Capul mobil permite reglarea direcției acestuia. Senzorul COB-01m comunică cu dispozitivul central Sinum prin fir și vă permite să sporți securitatea, de exemplu, prin aprinderea luminii, a alarmei sau a altor scene preprogramate.

**Senzori încorporați: senzor de prezență, senzor de temperatură, senzor de lumină.**

### Cum se înregistrează dispozitivul în sistemul Sinum

Dispozitivul trebuie conectat la dispozitivul central Sinum cu ajutorul **conectorului SBUS** <sup>ⓘ</sup>. Introduceți adresa dispozitivului central Sinum în browser și conectați-vă la dispozitiv. În panoul principal, faceți clic pe **Setări > Dispozitive > Dispozitive SBUS > (+) > Adăugați dispozitivul**. Apoi apăsați scurt **butonul de înregistrare** <sup>ⓘ</sup> de pe dispozitiv. După un proces de înregistrare finalizat corespunzător, pe ecran va apărea un mesaj corespunzător. În plus, utilizatorul poate denumi dispozitivul și îl poate atribui unei anumite încăperi.

### Cum se identifică dispozitivul în sistemul Sinum

Pentru a identifica dispozitivul în Sinum Central, activați modul de identificare în **Setări > Dispozitive > Dispozitive SBUS > (+) > fila Mod de identificare** și țineți apăsat butonul de înregistrare de pe dispozitiv timp de 3-4 secunde. Dispozitivul utilizat va fi evidențiat pe ecran.

Date tehnice	
Alimentare electrică	24V DC ±10%
Consum maxim de energie	1W
Temperatura ambientală	5 ÷ 50°C
Grad de protecție IP	IP44
Umiditate relativă ambientală acceptabilă	<80% REL.H

### Notă

TECH Controllers nu este responsabil pentru daunele rezultate din utilizarea necorespunzătoare a sistemului. Producătorul își rezervă dreptul de a îmbunătăți dispozitivele, de a actualiza software-ul și documentația aferentă. Grafica este oferită doar în scop ilustrativ și poate diferi ușor de aspectul real. Diagramele servesc drept exemple. Toate modificările sunt actualizate în mod continuu pe site-ul producătorului. Înainte de a utiliza dispozitivul pentru prima dată, citiți cu atenție următoarele regulamente. Nerespectarea acestor instrucțiuni poate duce la vătămări corporale sau deteriorarea controlerului. Acest manual trebuie păstrat în siguranță pentru referințe ulterioare. Dispozitivul trebuie instalat de către o persoană calificată. Nu este destinat să fie operat de copii. Este un dispozitiv electric sub tensiune. Asigurați-vă că dispozitivul este deconectat de la rețea înainte de a efectua orice activitate care implică alimentarea cu energie (conectarea cablurilor, instalarea dispozitivului etc.). Aparatul nu este rezistent la apă.

Produsul nu poate fi aruncat în recipientele pentru deșuri menajere. Utilizatorul este obligat să-și transfere echipamentul uzat la un punct de colectare unde toate componentele electrice și electronice vor fi reciclate.



### Declarație de conformitate UE

**Tech Sterowniki II Sp. z o.o.**, ul. Biała Droga 34, Wierpz (34-122) Prin prezenta, declarăm pe propria noastră responsabilitate că Senzor de prezență **COB-01m** este în conformitate cu Directiva:

- 2014/35/UE
- 2014/30/UE
- 2009/125/WE
- 2017/2102/UE

Pentru evaluarea conformității, au fost folosite standardele armonizate:

- PN-EN IEC 60730-2-9:2019-06
- PN-EN 60730-1:2016-10
- PN-EN IEC 60730-2-13:2018-11
- PN-EN IEC 62368-1:2020-11
- EN IEC 63000:2019-01 RoHS

*Paweł Jura* *Janusz Master*

Prezesi firmy

Wierpz, 01.09.2025

Textul integral al declarației de conformitate UE și manualul de utilizare sunt disponibile după scanarea codului QR sau la **www.tech-controllers.com/manuals**