



SK

NÁVOD NA OBSLUHU
EU-F-2z v2TECH
CONTROLLERSZiadosti o servis sú vybavované
Pon. - Pia.
8:00 - 16:00
sk.servis@tech-reg.com
+421 918 943 556
Service:Hlavné sídlo spoločnosti :
ul. Biela Droga 31, 34-122 WierprzTECH
CONTROLLERS

ZÁRUČNÝ LIST

Spoločnosť TECH zabezpečuje Kupujúcemu správne fungovanie zariadenia po dobu 24 mesiacov od dátumu jeho predaja. Predávajúci sa zaväzuje bezplatne opraviť zariadenie, pokiaľ chyby vznikli zo zavinenia výrobcu. Zariadenie je potrebné dodať výrobcovi zariadenia. V prípade reklamácie zásady konania stanovuje zákon o zvláštnych podmienkach predaja aj o zmene Občianskeho zákonníka (Zb. z. do dňa 5. septembra 2002). POZOR !!! POVOLENÁ RELATÍVNA VLHKOSŤ PRE PROSTREDIE RIADIACEJ JEDNOTKY JE 5÷85% REL.H. BEZ EFEKTU KONDENZÁCIE VODNEJ PÁRY.

Záručné opravy sa netýkajú činností spojených s nastavením a reguláciou parametrov riadiacej jednotky, ktoré sú popísané v Návide na obsluhu a okrem iného súčiastok, ktoré sa opotrebujú pri normálnej prevádzke ako napr. ističe. Záruka sa netýka poškodení, ktoré vznikli pri nesprávnej prevádzke, alebo zo zavinenia užívateľa, z dôvodu mechanických poškodení alebo poškodení, ktoré vznikli v dôsledku požiaru, záplav, atmosférických výbojov, prepätia alebo skratu. Zásah neautorizovaného servisu, samovoľné opravy, prerábanie a konštrukčné zmeny budú mať za následok zrušenie Záruky. Riadiace jednotky spoločnosti Tech majú bezpečnostné plomb. Odstránenie týchto plomb má za následok zrušenie záruky.

Náklady za neopodstatnené privolanie servisnej obsluhy k poruche znáša iba kupujúci. Za neopodstatnené privolanie servisnej obsluhy sa chápe privolanie za účelom odstránenia poškodenia, ktoré nevyplývajú zo zavinenia Predávajúceho a okrem iného privolanie uznané servisnou obsluhou za neopodstatnené po preskúmaní zariadenia (napr. poškodenie vybavenia zo zavinenia zákazníka alebo vybavenia, ktorého sa záruka netýka), alebo ak porucha zariadenia nastala z dôvodu, ktorý sa netýka zariadenia.

Za účelom realizácie oprávnej vyplývajúcej z tejto záruky, je užívateľ povinný na vlastné náklady a riziko dodať zariadenie Predávajúcemu vrátane správne vyplneného záručného listu (ktorý bude obsahovať najmä dátum predaja, podpis predajcu a popis poruchy) a dokladu o zaplatení (pokladničný blok, faktúra DPH, a pod..) Záručný list je základom pre bezplatnú opravu. Čas realizácie reklamačnej opravy je 14 dní.

V prípade, ak Záručný list stratíte resp. sa zničí, to výrobca Vám duplikát nevydá.

.....
pečiatka predajcu.....
dátum predaja

BEZPEČNOSŤ

Skôr ako začnete používať zariadenie je potrebné si dôkladne preštudovať tento návod na obsluhu. Nedodržanie pokynov v tomto návode môže mať za následok poškodenie alebo zničenie zariadenia. Tento návod je potrebné si starostlivo uschovať.

Aby sa zabránilo zbytočným chybám a nedostatkom je potrebné sa uistiť, že všetky osoby, ktoré využívajú zariadenie sa podrobne oboznámili s jeho používaním a bezpečnostnými opatreniami. Návod na obsluhu starostlivo uschovajte a uistite sa, že zostane so zariadením v prípade jeho premiestnenia alebo predaja tak, aby všetci užívatelia po celú dobu jeho používania mali dostatočné informácie o jeho používaní a bezpečnosti.

Pre zaistenie bezpečnosti života a majetku je potrebné dodržať bezpečnostné opatrenia v súlade s návodom na obsluhu zariadenia, pretože výrobca nenesie žiadnu zodpovednosť za škody spôsobené z nedbanlivosti.

VAROVANIE

- Regulátor nie je určený k obsluhu deťmi.
- Riadiaca jednotka nemôže byť využívaná na iné účely ako je určená.
- Blesk môže poškodiť regulátor, preto počas búrky je nutné jeho vypnutie so siete vytiahnutím napájacieho kábla zo zásuvky.
- Riadiaca jednotka nemôže byť využívaná na iné účely ako je určená.



Starostlivosť o životné prostredie je pre nás prvoradá záležitosť. Vedomie, že vyrábame elektronické zariadenia, nás zaväzuje k zuzitkovaniu použitých prvkov a elektronických zariadení bezpečnému pre prírodu v súvislosti s tým firma získala registračné číslo pridelené hlavným inšpektorom ochrany životného prostredia. Symbol prečiarknutého odpadkového koša na výrobku označuje, že výrobok sa nesmie vyhazovať do bežných kontajnerov na odpady. Povinnosťou užívateľa je odovzdať použité zariadenie na stanovenom zbernom mieste za účelom recyklácie odpadu vzniknutého z elektrického a elektronického zariadenia.

PREHLÁSENIE O ZHODE EÚ

Spoločnosť TECH so sídlom Wierprz (34-122), ulica Biela Droga 31, vyhlasuje s plnou zodpovednosťou, že nami vyrábaný produkt **EU-F-2z v2**, spĺňa požiadavky smernice Európskeho parlamentu a Rady 2014/35/EU z 26. februára 2014 o zosúladiení právnych predpisov členských štátov týkajúcich sa sprístupnenia elektrických zariadení na trhu určených na používanie v určitom rozsahu napätia (Uradný vestník EÚ L 96 z 29.03.2014, str. 357) a smernice Európskeho parlamentu a Rady 2014/30/EU z 26. februára 2014 o zosúladiení právnych predpisov členských štátov týkajúcich sa elektromagnetickej kompatibility (Uradný vestník EÚ L 96 z 29.03.2014, str. 79), smernice 2009/125/ES o požiadavkách týkajúcich sa ekoprojektu na výrobky spojené so spotrebou energie a Nariadením Ministra hospodárstva z 24. júna 2019 ktorým sa mení a dopĺňa nariadenie o základných požiadavkách týkajúcich sa obmedzenia používania niektorých nebezpečných látok v elektrických a elektronických zariadeniach, ktorým sa vykonáva smernica Európskeho parlamentu a Rady (EÚ) 2017/2102 z 15. novembra 2017, ktorou sa mení a dopĺňa smernica 2011/65/EU o obmedzení používania niektorých nebezpečných látok v elektrických a elektronických zariadeniach (Uradný vestník EÚ L 305 z 21.11.2017, str. 8).

Pri posudzovaní zhody boli použité štandardy:
PN-EN IEC 60730-2-9 :2019-06 art. 3.1a bezpečnosť používania,
PN-EN 62479:2011 art. 3.1 a bezpečnosť používania,
ETSI EN 301 489-1 V2.2.3 (2019-11) art.3.1b elektromagnetická kompatibilita,
ETSI EN 301 489-3 V2.1.1:2019-03 art.3.1 b elektromagnetická kompatibilita,
ETSI EN 300 220-2 V3.2.1 (2018-06) art.3.2 efektívne využívanie rádiového frekvenčného spektra,
ETSI EN 300 220-1 V3.1.1 (2017-02) art.3.2 efektívne využívanie rádiového frekvenčného spektra.

Pavel Jura *Janusz Master*
Prezisi firmy

Wierprz, 17.12.2021

TECHNICKÉ ÚDAJE

EU-F-2z v2

Napájacie napätie	230V ± 10% / 50Hz
Max. spotreba energie	0,5W
Rozsah merania vlhkosti	10-95% RH
Rozsah nastavenia izbovej teploty	5°C ÷ 35°C

EU-MW-3

Napájacie napätie	230V ± 10% / 50Hz
Prevádzková teplota	5°C ÷ 50°C
Max. spotreba energie	<1W
Nominálna záťaž beznapäťového výstupu	230V AC / 0,5A (AC1) * 24V DC / 0,5A (DC1) **
Rozhranie	868MHz
Max. výkon vysieláča	25mW

* Kategória záťaže AC1: jednofázová odporová alebo mierne induktívna AC záťaž.

** Kategória záťaže DC1: jednosmerná, odporová alebo mierne induktívna záťaž.

POPIS

Izbový regulátor EU-F-2z v2 je určený pre ovládanie vykurovacieho zariadenia (napr.: plynový, olejový, elektrický kotol alebo pre spoluprácu s radiaciu jednotkou kotla). Úlohou regulátora je udržiavať zadanú (nastavenú) teplotu v miestnosti vysielaním signálu do vykurovacieho zariadenia (rozpojenie kontaktu) s informáciou o vykúrení miestnosti na požadovanú teplotu.

Dostupné farebné prevedenia: biela a čierna.

Výhody regulátora:

- veľký čitateľný displej
- sklenená predná strana
- vstavaný snímač priestorovej teploty a relatívnej vlhkosti
- prispôsobený na montáž do rámečka.

Príklady kompatibilných rámových systémov:

Preduřčený sklenený rámeček Tech Controllers - Sinum FG alebo

Berker - S.1, B.1, B.3, B.7

Jung - AS, A500, A PLUS, VÝTVOR

Gira - STANDARD 55, E2, EVENT, ESPRIT, PROFIL55, E22

SIEMENS - DELTA LINE, DELTA VITA, DELTA MIRO,

Kopp - ALASKA

SCHNEIDER - M-PLAN SYSTEM, M-ELEGANCE SYSTEM, M-PURE, M-SMART

⚠ Pred kúpou konkrétneho rámečka, prosíme pozorne skontrolujte rozmery, pretože vyššie uvedený zoznam sa môže zmeniť!

Odporúčame zakúpiť si rámeček FG, ktorý je určený pre Tech Controllers.

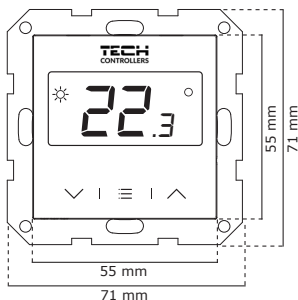
INŠTALÁCIA

Regulátor musí byť nainštalovaný osobou so zodpovedajúcou kvalifikáciou.

VAROVANIE

- Nebezpečenstvo života v dôsledku zásahu elektrickým prúdom. Pred prácou na rádiovom module odpojte napájanie.
- Nesprávne pripojenie elektrických vodičov môže poškodiť regulátor!

Nasledujúce obrázky znázorňujú inštaláciu jednotlivých častí regulátora:



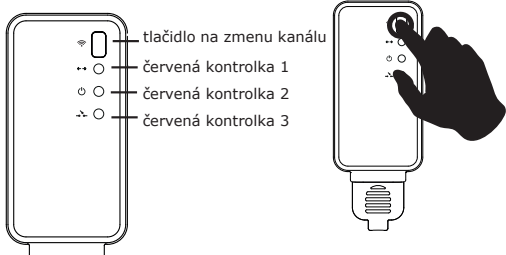
Izbový regulátor EU-F-2z v2 komunikuje s vykurovacím zariadením pomocou rádiového signálu odosielaného do prijímača EU-MW-3, ktorý je spojený s vykurovacím zariadením dvojžilovým káblom.

Prijímač ma 3 kontrolné diódy:

- červená 1 – signalizuje príjem dát;
- červená 2 – signalizuje činnosť prijímača;
- červená 3 – rozsvieti sa, ak teplota v miestnosti nedosiahne zadanú hodnotu. Vykurovacie zariadenie je zapnuté.

UPOZORNENIE

⚠ V prípade chýbajúcej komunikácie (napr.: vybitá batéria) po uplynutí 15 minút prijímač automaticky vypne vykurovacie zariadenie.



FUNKCIE MENU

Ak chcete vstúpiť do menu regulátora podržte stlačené tlačidlo Menu a pomocou tlačidiel \wedge a \vee môžete prepínať medzi jednotlivými funkciami menu.

1. Výber prevádzkového režimu

☰ Funkcia „Out“ umožňuje prepínanie regulátora medzi vykurovaním („HEA“) a chladením („Coo“). Po prepnutí do funkcie „Out“ obrazovka zabliká, stlačte tlačidlo Menu, následne sa zobrazia dostupné režimy (Coo, HEA). Pomocou tlačidiel vyberte režim \wedge alebo \vee . Na potvrdenie Vašej voľby počkajte 5 sekúnd alebo stlačte tlačidlo Menu.

2. Výstup z Menu

☰ Po prepnutí na funkciu Ret, displej cez 3 sekundy bliká a potom nastupuje výstup z menu.

3. Výrobné nastavenia

☰ Funkcia „Def“ umožňuje obnoviť výrobné nastavenia. Po prepnutí na funkciu „Def“ obrazovka zabliká, stlačte tlačidlo Menu, po tom sa zobrazí otázka či chcete obnoviť výrobné nastavenia (yes, no). Vyberieme pomocou tlačidiel \wedge alebo \vee . Na potvrdenie Vašej voľby počkajte 5 sekúnd alebo stlačte tlačidlo Menu.

4. Relé

☰ Funkcia umožňuje zobrazenie signálu kontaktov (relé) 1-6 (r1) v percentách, vymazanie kontaktov (unr), aktiváciu a návrat na hlavný displej (rEt).

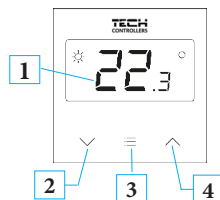
5. Min/Max zadanej teploty

☰ Táto funkcia umožňuje nastaviť minimálnu (T1) alebo maximálnu (T2) zadanú teplotu. Po zadaní funkcie obrazovka bliká a stlačte tlačidlo MENU. Tlačidlami \wedge

OBSLUHA REGULÁTORA

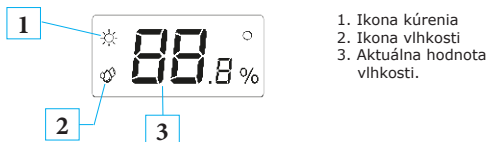
POPIS REGULÁTORA

1. Displej – aktuálna teplota/relatívna vlhkosť
2. Tlačidlo \vee
3. Tlačidlo \equiv
4. Tlačidlo \wedge

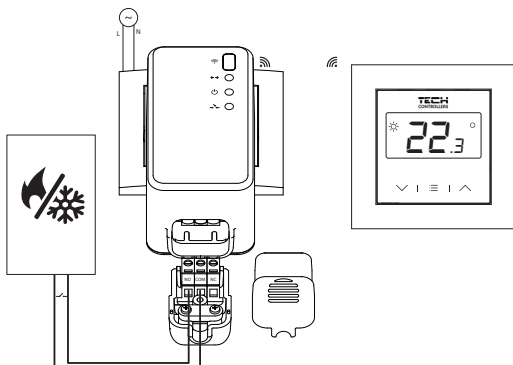


POPIS DISPLEJA

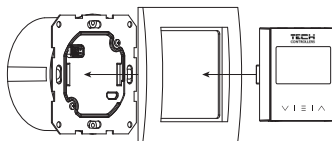
Ak sa na displeji zobrazuje aktuálna teplota, stredným tlačidlom Menu môžete zmeniť zobrazenie aktuálnej teploty na aktuálnu vlhkosť.



1. Ikona kúrenia
2. Ikona vlhkosti
3. Aktuálna hodnota vlhkosti.



Nasledujúce obrázky znázorňujú montáž jednotlivých častí regulátora:



ZMENA ZADANEJ TEPLoty

Nastavenú priestorovú teplotu je možné meniť priamo na izbovom regulátore EU-F-2z v2 za pomoci tlačidiel \wedge a \vee .

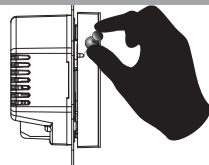
Počas nečinnosti sa na displeji regulátora zobrazuje aktuálna teplota. Po stlačení tlačidla \wedge alebo \vee sa zmení na nastavenú teplotu – číslice blikajú. Pomocou týchto tlačidiel môžete zmeniť nastavenú teplotu.

Ak sa na displeji zobrazí ikona slnka, znamená to, že miestnosť je vykúrená na požadovanú teplotu a zdroj tepla je vypnutý.

Ak ikona slnka bliká požadovaná teplota nieje dosiahnutá a zdroj tepla je zapnutý.

REGISTRÁCIA REGULÁTORA

Pre registráciu regulátora krátko stlačte registračné tlačidlo, ktoré je na pravej strane krytu. Počas čakania sa zobrazí správa „REg“. Potom stlačte komunikačné tlačidlo na prijímači. Pri úspešnej registrácii sa zobrazí hlásenie „SUC“, ak registrácia zlyhala zobrazí sa - „Err“.



UPOZORNENIE

⚠ Pre zobrazenie verzie programu je potrebné stlačiť a pridržať tlačidlo nachádzajúce sa na pravej strane krytu regulátora.

alebo \vee zvolte požadovanú hodnotu. Na potvrdenie Vašej voľby počkajte 5 sekúnd alebo stlačte tlačidlo Menu.

6. Blokácia tlačidiel

☰ Funkcia „Loc“ umožňuje aktivovať zámok tlačidiel. Po prepnutí do funkcie „Loc“ obrazovka zabliká, stlačte tlačidlo Menu, následne sa zobrazí otázka či povoliť zámok (yes, no). Zvoľte „yes“ tlačidlami \wedge alebo \vee . Na potvrdenie Vašej voľby počkajte 5 sekúnd. Po aktivácii uzamknutia, tlačidlá sa automaticky uzamknú po 10 sekundách pohotovostného režimu. Na odomknutie potrebujeme súčasne pridržať tlačidlá \wedge a \vee . Opätovným vstupom do funkcie „Loc“ a výberom možnosti „no“ deaktivujete zablokovanie tlačidiel.

7. Kalibrácia

☰ Funkcia „Cal“ umožňuje nastaviť kalibráciu snímača v rozmedzí od -10°C do +10°C. Po prepnutí do funkcie „Cal“ obrazovka bliká, stlačte tlačidlo Menu, a zobrazí sa nastavená kalibrácia. S tlačidlami \wedge a \vee môžete zmeniť jej hodnotu.

8. Histerézia

☰ Funkcia „His“ umožňuje nastaviť histeréziu izbovej teploty v rozsahu od 0,2°C do 4°C. Histerézia je tolerancia nastavenej teploty, čím sa zabraňuje vykurovaniu pri minimálnych teplotných výkyvoch.

Príklad: Zadaná teplota: 23 °C, Histerézia: 1 °C

Izbový regulátor pri poklese teploty na 22°C signalizuje nedokúrenú miestnosť. Pre nastavenie histerézie nastavenej teploty stlačte tlačidlo \wedge alebo \vee a nastavte požadovanú hodnotu. Na potvrdenie Vašej voľby počkajte 5 sekúnd alebo stlačte tlačidlo Menu.